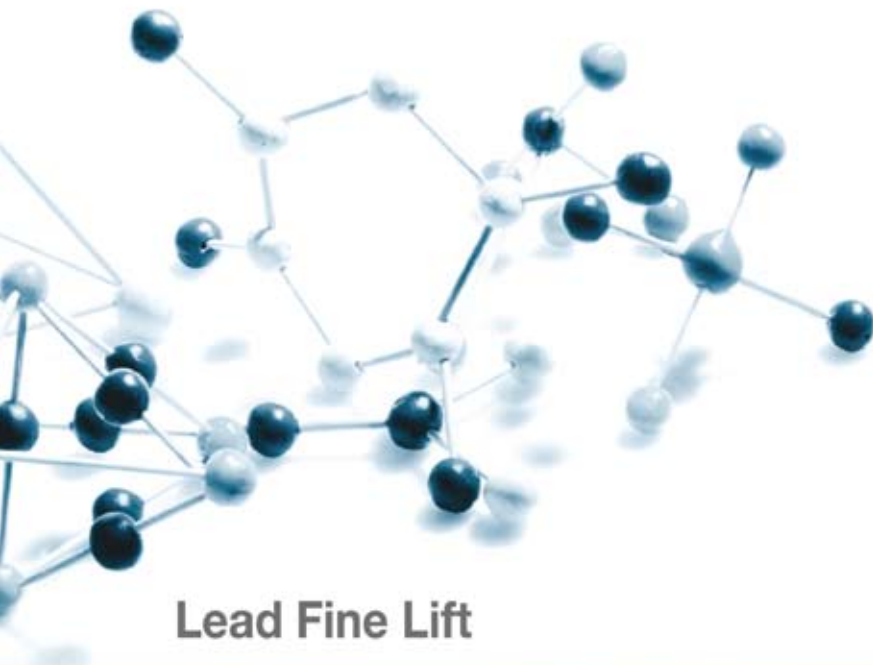




**LFL**  
PREMIUM MESOTHERADS

**TM**medical



## Lead Fine Lift

LFL è un trattamento innovativo per viso e corpo con fili in PDO (Polidioxanone), che vengono assorbiti dopo aver stimolato i fibroblasti aumentando la produzione di collagene e migliorandone il microcircolo locale.

Il filo svolge una doppia funzione, creando un'intensa biostimolazione dei tessuti e fornendo un delicato sostegno/trazione alla struttura ceduta, sia cutanea che connettivale.

Apporta effetti naturali ed incisivi al viso ed al corpo dopo un trattamento semplice e sicuro

CE<sub>2292</sub> ISO13485



## La migliore e più semplice tecnica per il ringiovanimento e lifting della pelle

### BENEFICI

- Effetti immediati
- Trattamento di breve durata
- Minimamente invasivo
- Minimo tempo di inattività

### CARATTERISTICHE

- Aghi e cannule ultra fini e di alta qualità
- Fili brevettati e certificati, dispositivo medico di classe III
- Metodo di confezionamento altamente igienico (sacchetto sottovuoto)
- Progettato ergonomicamente

### EFFETTI

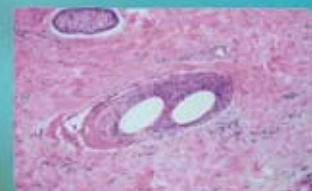
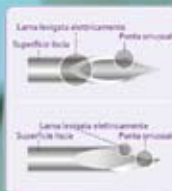
- Lifting immediato
- Ringiovanimento della pelle
- Tensione e luminosità
- Rimozione delle rughe

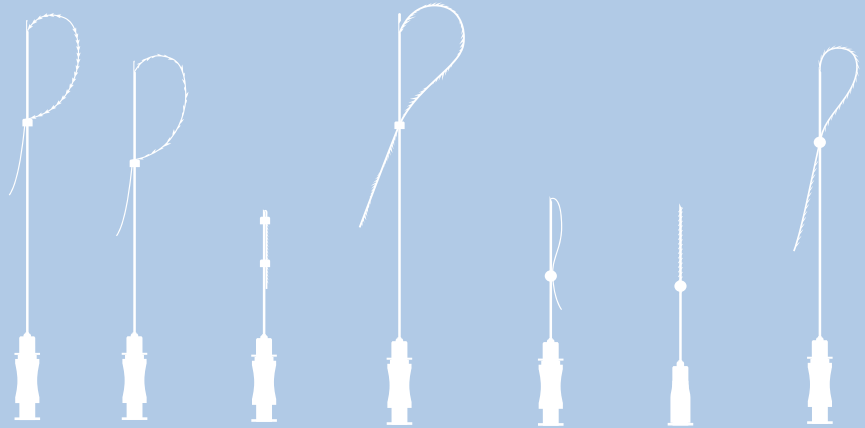
### TECNOLOGIA

- Aghi ultra fini che permettono di trattare anche vaste aree
- Punte taglienti ottenute tramite speciali tecniche all'avanguardia
- Rivestimenti speciali con minore resistenza permettono all'ago di inserirsi nella pelle dolcemente

### MECCANISMO

- Produzione del collagene in risposta alla presenza del corpo estraneo (filo in PDO) e la lesione meccanica dell'ago stimolano e migliorano il metabolismo ed il flusso sanguigno nell'area trattata
- Le barbe del filo si ancorano nella pelle e sollevano la pelle naturalmente rilassata





LFL BASIC



LFL SCREW



LFL PEAKO



LFL BARB II



LFL BARB II 4D



LFL BARB II ANCHOR



LFL ANCHOR MAX

LFL MESH



# LFL BASIC

E' il filo più usato per il ringiovanimento della pelle e il rassodamento locale in diverse aree del viso e del corpo

PDO



## CARATTERISTICHE

- Monofilamento assorbibile
- Ago ultra sottile atraumatico

## EFFETTI

- Riduzione delle rughe sottili
- Rassodamento della pelle ed effetto di ringiovanimento

## SPECIFICHE TECNICHE

Ago		Filo	
Gauge	Lunghezza	Lunghezza	USP
25G	90mm	150mm	5-0
27G	60mm	90mm	5-0
29G	50mm	70mm	6-0
29G	40mm	50mm	6-0
31G	30mm	30mm	7-0





# LFL SCREW

Sutura a forma di spirale da utilizzare per un rassodamento ed un riempimento localizzato

PDO



## CARATTERISTICHE

- Monofilamento a forma di spirale

## EFFETTI

- Rassodamento locale e volumizzante
- Più efficace per sollevamento delle sopracciglia
- Correzione del doppio mento



## SPECIFICHE TECNICHE

Ago		Filo	
Gauge	Lunghezza	Lunghezza	USP
26G	60mm	90mm	5-0
27G	50mm	70mm	5-0
29G	40mm	52mm	6-0

# LFL PEAKO

Filo ottimizzato per il rimodellamento del naso senza chirurgia

PDO



## CARATTERISTICHE

- Non-invasivo, assenza di cicatrici
- Procedura veloce
- Molto più sicura di un impianto
- Possibile creare un'ottima forma del naso che i fillers non riescono
- Ottima sinergia in combinazione con filler

## EFFETTI

- Aspetto naturale
- Rimodellamento della punta del naso
- Innalzamento e raddrizzamento del setto nasale



## SPECIFICHE TECNICHE

Cannula		Filo	USP
Gauge	Lunghezza	Lunghezza	
19G	60mm	80mm	2
	40mm	50mm	

# LFL BARB II

Il Barb II con cogs bidirezionali è utilizzato per la tensione della pelle con un doppio uncino quando il filo è tirato



## CARATTERISTICHE

- Cogs bidirezionali
- Ago ultra sottile atraumatico

## EFFETTI

- Correzione del contorno del viso
- Rafforzamento e Sollevamento del terzo medio ed inferiore del viso
- Lifting dell'area del sottomento e del collo



## SPECIFICHE TECNICHE

Gauge	Ago		USP
	Lunghezza	Filo	
21G	90mm	150mm	3-0
	60mm	90mm	
23G	90mm	150mm	4-0
	60mm	90mm	



# LFL BARB II 4D

Fili PDO 4D barbati in cannula ultra fina che massimizza il tuo lifting e minimizza il tessuto danneggiato



## CARATTERISTICHE

- Fili con barbe 4 dimensionali e bidirezionali
- Cannula di alta qualità, dalle pareti ultra sottili e punta arrotondata

## EFFETTI

- Contouring del viso e del corpo
- Forte ancoraggio alla pelle grazie alle barbe quadridimensionali
- Minor danno ai tessuti rispetto ai modelli con ago

### SPECIFICHE TECNICHE

Cannula		Filo	USP	PDO
Gauge	Lunghezza	Lunghezza		
19G	90mm	145mm	1-0	●
20G	90mm	145mm	2-0	●
	60mm	110mm		





# LFL ANCHOR

Filo di ultima generazione, evoluzione innovativa della serie dei fili di trazione con barbe

PDO



## CARATTERISTICHE

- Progettato con tecnologia brevettata per le applicazioni di lifting
- Prodotto con Metodo di Stampaggio (tecnica di non-taglio) per ridurre al minimo i danni al filo
- Resistenza alla trazione ed all'ancoraggio maggiore di quella degli altri fili barb
- Cannula di alta qualità, dalle pareti ultra sottili e punta arrotondata

## EFFETTI

- Garantisce un effetto di trazione ed ancoraggio più forte e duraturo
- Lifting del viso e rimodellamento
- Miglioramento delle rughe sottili e profonde
- Body contouring



## SPECIFICHE TECNICHE

Cannula		Filo		USP	PDO
Gauge	Lunghezza	Lunghezza			
18G	100mm	185mm		0	●
	70mm	162mm			
19G	100mm	185mm		2-0	●
	60mm	162mm			

# LFL ANCHOR PLUS

rappresenta la versione di Upgrade di LFL Anchor ed ha 2 ancorette consecutive per un maggiore effetto di trazione ed un miglior risultato di lifting

PDO

## CARATTERISTICHE

- Le 2 ancorette consecutive garantiscono un fissaggio più forte ed un migliore effetto lifting
- Le piccole ancorette di supporto aiutano quelle più grandi a mantenere l'intera forza di fissaggio
- ampia gamma di stimolazione

## EFFETTI

Fissaggio e LIFTING più performanti

Le piccole spinette garantiscono una stimolazione extra



### SPECIFICHE TECNICHE

Cannula		Filo	USP	PDO
Gauge	Lunghezza	Lunghezza		
18G	100mm	185mm	0	●
19G	100mm	185mm	2-0	●
	60mm	120mm		



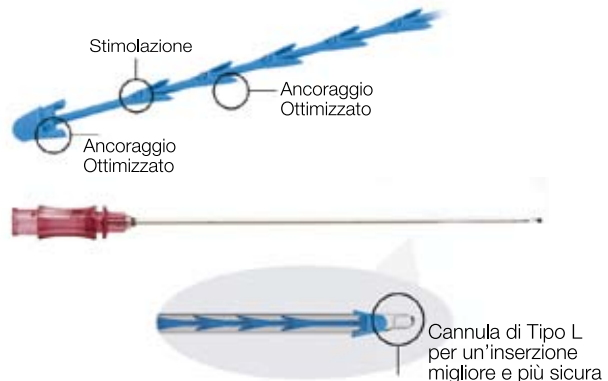
# LFL ANCHOR MAX

ANCHOR MAX è il filo di trazione in PDO di nuova concezione e di lunga durata che è prodotto con il PRESS SCULPTING METHOD

PDO

## CARATTERISTICHE:

- Le ancorette sono più profonde e forniscono un fissaggio più forte
- La forza di fissaggio è massimizzata dalla nuova forma della punta del filo
- Piccole spine su entrambi i lati stimolano nuova sintesi di collagene.



## SPECIFICHE TECNICHE

Cannula		Filo	USP	PDO
Gauge	Lunghezza	Lunghezza		
17G	100mm	180mm	2-0	●
17G	70mm	150mm	2-0	●

# LFL MESH

Innovation of Ultimate Volumizing

LFL MESH progettato per modellare e migliorare i volumi del paziente

- Struttura a 16 linee che ottimizza l'effetto volumetrico
- La maglia stretta trattiene il filler all'interno della struttura e ne mantiene la forma
- La punta smussata riduce al minimo i rischi dell'inserzione
- Qualsiasi tipo di filler può essere collegato alla Cannula del Mesh

PDO



## SPECIFICHE TECNICHE

Cannula			Filo	PDO
Gauge	Gauge con Mesh	Lunghezza	Lunghezza	
21G	18 G	45/60mm	35/45mm	•



# FMC Fine Micro Cannula

## Cannula con punta smussa atraumatica per filler

**Cannula Elettrolitica smussata con foro d'inserione più ampio**

La superficie perfettamente smussata aiuta un'inserione più fluida ed indolore

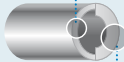


versione precedente

**Parete Ultra Sottile**

Fornisce un'inserione più fluida e sicura

Parete ultra sottile



Parete regolare

**Acciaio Inossidabile di Alta Qualità**

Eccellente flessibilità e tenuta



**Precisione dell'inserione**

Presenza della scala e del punto per una più accurata inserione



**Manico in Policarbonato con attacco Luer-Lock**

Chiusura più stabile e resistenza alle pressione più alta



### Misure Disponibili

22G/70mm	27G/50mm
22G/50mm	27G/40mm
	27G/25mm
25G/50mm	
25G/40mm	30G/25mm



Ago affilato pre-foro incluso





04100 Latina - Via Emilia, 31  
mob. +39 335 7165308  
tmedical@libero.it  
www.tmedicaldevices.it

